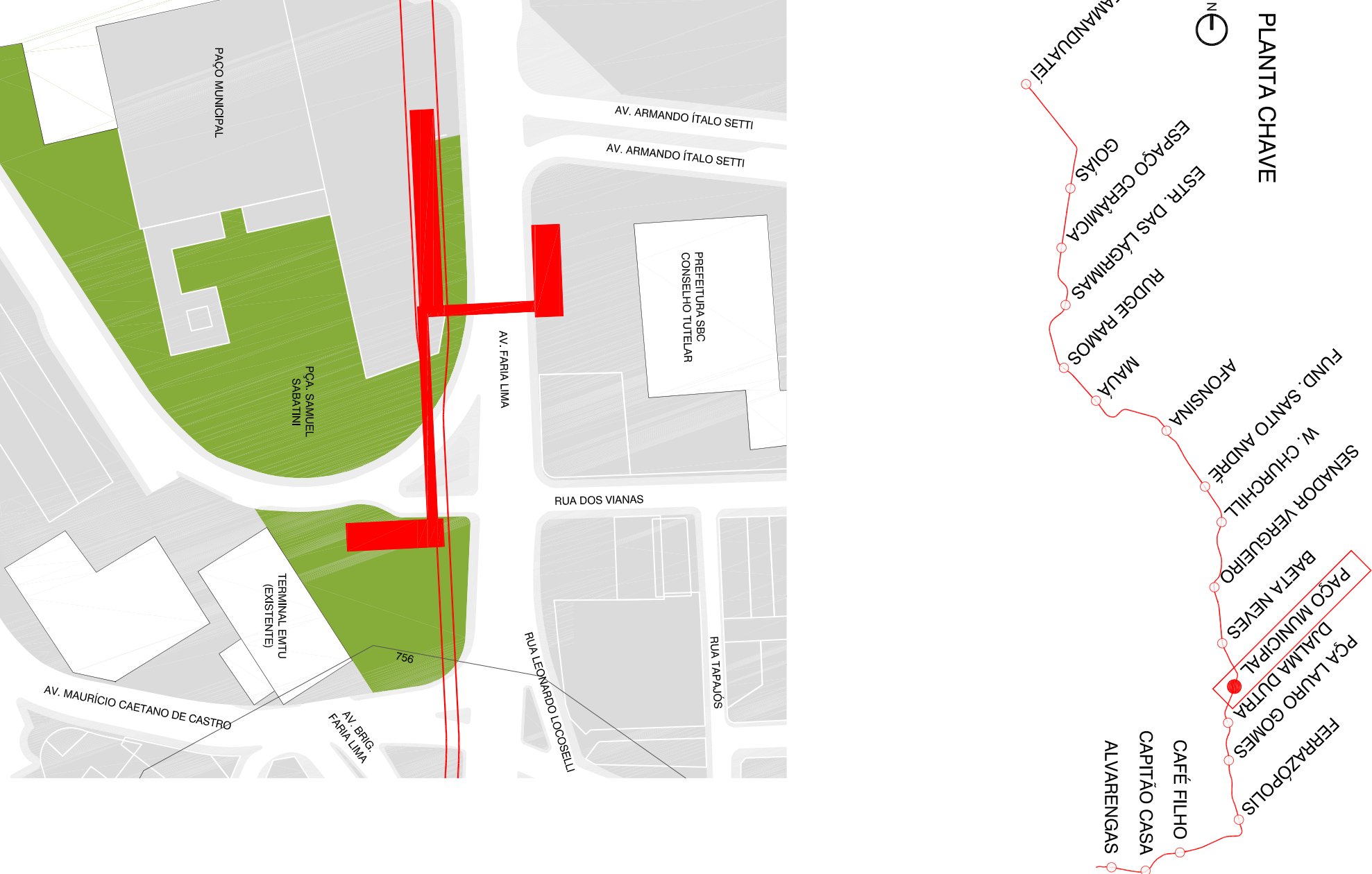


ESTAÇÃO PAÇO MUNICIPAL (T02)
MEMORIAL DESCRITIVO

Considerou-se para a localização da estação a integração com os Terminais da EMTU e o Terminal Rodoviário existentes, além do acesso ao Paço Municipal de São Bernardo e ao Shopping Metrópole. Uma passarela permite o acesso do lado leste da Av. Faria Lima, junto à esquina da Av. Armando Ítalo Setti. O outro acesso encontra-se na praça junto ao Terminal da EMTU. A cotia dos acessos é aproximadamente 757,30m.

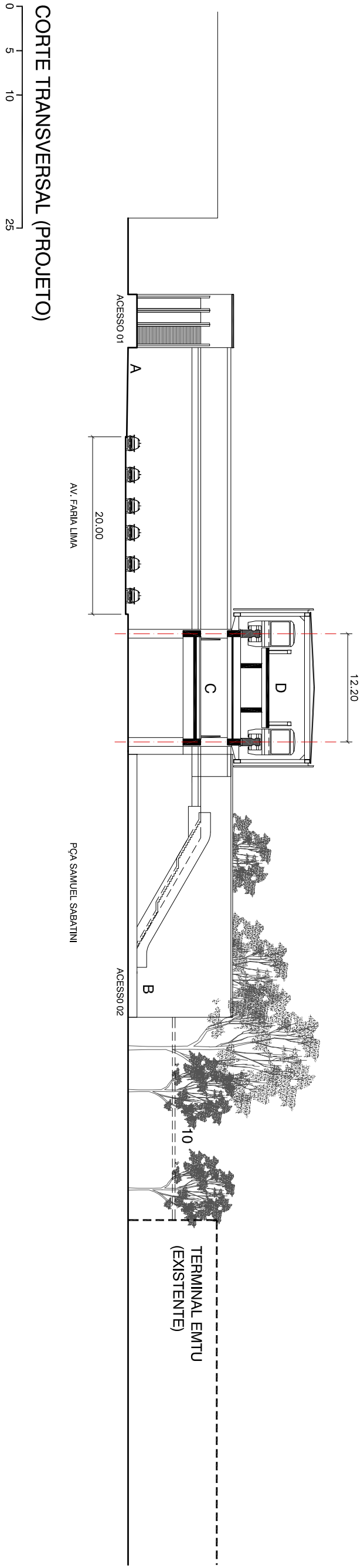
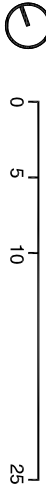
Devem ser consideradas para o desenvolvimento do projeto as reformulações na circulação viária do entorno do Paço previstas pelo município.



PLANTA DE SITUAÇÃO



IMPLANTAÇÃO



CORTES TRANSVERSAL (PROJETO)

BASES GEOMÉTRICAS
ORTOGON - EMPLANS - 2007
GERRAN - 1974
GOOGLE EARTH - 2009

- LEGENDA**
- 1 - ELEVADOR
 - 2 - ESCADA RUA
 - 3 - ESCADA ANTE
 - 4 - BOMBA D'ÁGUA
 - 5 - ÁREA OPERACIONAL
 - 6 - ÁREA REMANESCENTE DISPONÍVEL
 - 7 - BICICLETÁRIO
 - 8 - PRADIA DE ONIBUS
 - 9 - PRADIA DE MEZANINO
 - 10 - MARCHA

- NÍVEL DE PROJETO
- NÍVEL EXISTENTE
- ALTERAÇÃO DO SÍT.
- VIAJÃO EXISTENTE
- CICLOJÓIA OU CICLOJÓIA

- A - ACESSO NÍVEL 757,30
- B - ACESSO NÍVEL 757,30
- C - MEZANINO (BLOCOS) NÍVEL 764,50
- D - PLATFÓRMA NÍVEL 772,18

TRONCO TAMANDUATEI / ALVARENGAS

LINHA 18 - BRONZE

ESTAÇÃO PAÇO MUNICIPAL

Fonte: Estação Paço Municipal - Projeto Funcional do Metrô Leve, fornecido pelo cliente.



EIA-RIMA - Estudo de Impacto Ambiental
e Relatório de Impacto Ambiental

RT-18.00.00.00/8N4-013

CODIGO	EMISSÃO	FOLHA
Figura 7.3.1.3-7	Março / 2012	01
APROVAÇÃO	VERIFICAÇÃO	REV.
/	/	0

